

LABORATOIRE

Science & Nature



**AU-DELÀ DU BIO**  
RAPPORT RSE 2020



# SOMMAIRE


---

Le profil du groupe.....	4
Une aventure familiale.....	6
La gouvernance.....	7
Les temps forts 2020.....	8
Les 12 engagements Au-delà du bio.....	10
Le produit.....	12
L'environnement.....	18
La conscience.....	24
Et demain ?.....	30



## NOTRE MISSION

Préserver la Nature, en comprendre les systèmes naturels pour en apporter les bienfaits à l'Homme et à la Société.

A hand is shown pouring a golden liquid from a small dark glass bottle into a clear glass jar. The jar is on a white surface, and there are other similar jars and some green plants in the background. The scene is brightly lit, suggesting a natural or laboratory setting.

Dans la période particulière que nous traversons, la question du sens de notre travail et de notre consommation apparaît désormais comme fondamentale. Si nous n'avons pas attendu l'épidémie pour mettre en place notre démarche Au-delà du Bio, nous sommes cependant plus que jamais convaincus d'être sur le bon chemin.

En effet, notre histoire repose sur une volonté, mettre à la disposition du plus grand nombre des produits d'entretien, de cosmétiques et de bien-être qui respectent la Nature et l'Homme. Près de 50 ans plus tard, cette détermination a conduit à la belle aventure qu'est devenue l'entreprise et ses 280 salariés. Nos choix respectent nos valeurs premières, et s'inscrivent dans une politique globale, qui va de la fabrication française à l'écoconception, en passant par la préservation des ressources et de la biodiversité, l'accompagnement de nos collaborateurs et la création d'une Fondation pour soutenir des initiatives en lien avec nos convictions.

Dernièrement, nous avons franchi une nouvelle étape dans nos engagements en adoptant le cadre juridique d'Entreprise à Mission, statut entériné par la loi PACTE en 2019. Nous avons ainsi défini notre raison d'être : *Donner à chacun la possibilité de prendre soin de soi, de sa famille et de sa maison, tout en préservant notre Planète*, dans la continuité de notre démarche Au-delà du bio et de nos valeurs fondatrices.

# LE PROFIL DU GROUPE



## NOTRE RAISON D'ÊTRE

Donner à chacun la possibilité de prendre soin de soi, de sa famille, de sa maison, en préservant notre planète.

## NOS VALEURS

Responsabilité - Respect  
Innovation - Travail



## NOS MARQUES



## LE LABORATOIRE SCIENCE ET NATURE DANS LE MONDE

○ Pays d'exportation  
de nos produits

Données au 31/12/2020



**280** collaborateurs  
au Siège Social  
**1700** Conseillères  
Body Nature



**42** millions  
d'euros  
de CA



**400 000**  
clients



Domaine de  
**125** Ha



**+ DE 1000**  
références  
toutes marques  
confondues



**8 100** tonnes  
de produits  
fabriqués

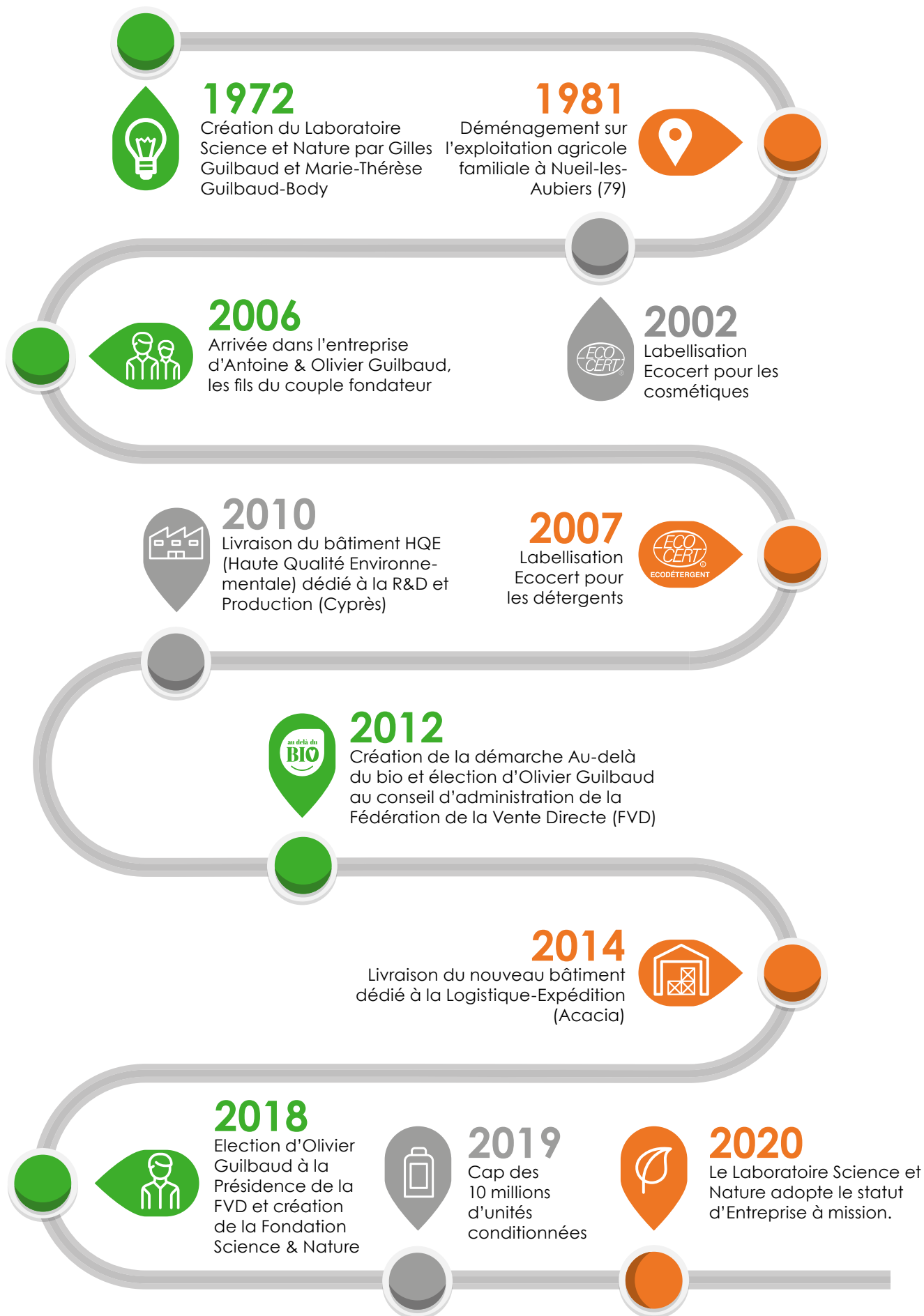


**10,8** millions  
d'unités  
conditionnées



BtoC  
Vente à domicile  
BtoB  
Tourisme industriel

# UNE AVENTURE FAMILIALE



# LA GOUVERNANCE

La gouvernance du Laboratoire Science et Nature est tournée vers un objectif unique : agir pour le développement positif de l'entreprise.



## COMITÉ DE MISSION

Evalue l'exécution de la mission inscrite dans les statuts de l'entreprise.

## COMITÉ STRATÉGIQUE

Détermine la stratégie de l'entreprise, et en assure le suivi, en particulier avec les indicateurs stratégiques et les suivis financiers, en intégrant des membres externes à l'entreprise afin d'avoir une vision élargie.

## COMITÉ DE DIRECTION

Coordonne la mise en œuvre opérationnelle de la stratégie de l'entreprise en optimisant les moyens, les ressources et les savoir-faire de l'entreprise.

## COMITÉ DE PILOTAGE

Garantit la cohérence de la ligne managériale au plus proche des collaborateurs en partageant les informations entre les responsables des différents processus majeurs.

## COMITÉ RSE

Garantit et suit la mise en œuvre de la stratégie RSE au sein de l'entreprise.

# LES TEMPS FORTS 2020

## ENTREPRISE À MISSION

### Adoption du statut

Dans la continuité de notre démarche Au-delà du bio et de nos valeurs fondatrices, notre entreprise a adopté fin 2020 le statut d'Entreprise à mission. Nous renforçons ainsi nos engagements à travers la définition de notre raison d'être : « Donner à chacun la possibilité de prendre soin de soi, de sa famille et de sa maison, tout en préservant notre Planète ». Une démarche relayée dans le livre *Entreprises à mission et raison d'être* paru en 2020 aux Editions Dunod ainsi que dans le MOOC sur cette même thématique proposé par l'Essec sur la plateforme Coursera.



## FONDATION

### 1er appel à projets

En 2020, la Fondation Science & Nature a lancé son premier appel à projets, visant à reconnecter l'Homme à la Nature, dans le secteur Grand-Est de la France. Suite à une phase de sélection des dossiers par un jury, puis une phase de vote à laquelle plus de 6 600 personnes ont participé, deux projets se sont particulièrement distingués, remportant chacun 25% des votes :

- la campagne d'éducation sur les végétaux « Mal-aimés » de la Fédération Connaître et Protéger la Nature (FCPN),
- la création d'un lieu dédié à l'agriculture urbaine à Strasbourg par les Cols verts.

Ils ont bénéficié d'une subvention de 10 000€ au total pour mener à bien leur action.



## EMBALLAGES

### Nos marques s'engagent

Toutes les Huiles végétales 100ml et les Huiles de soin de la marque Centifolia sont désormais proposées en flacons en verre afin de réduire l'utilisation du plastique de 90%. Les flacons en verre permettent également une meilleure conservation des huiles et un dosage précis grâce à leur codigoutte. Du côté de Body Nature, le Savon Amandes & Macadamia ainsi que le Savon de Marseille arborent depuis octobre 2020 des emballages en papier pour le premier et en carton pour le second. Ces emballages, entièrement recyclables, assurent une parfaite protection des produits pendant le transport et réduisent notre impact écologique.



## COVID-19

### Une solidarité exemplaire

Contribuant à l'élan national du printemps 2020, le Laboratoire Science et Nature a apporté son soutien aux acteurs de la santé. 2 000 masques, 240 kilos d'alcool éthylique et plus de 10 300 produits d'hygiène et de soins de nos marques ont été mis à disposition de diverses structures hospitalières, associations, partenaires logistique et Conseillères en vente à domicile Body Nature.

Une solidarité qui s'est aussi manifestée au sein de notre entreprise, nos collaborateurs ayant su faire preuve d'un esprit collectif et d'une réactivité sans précédent face à cette situation nouvelle.





# PRIX

## Nos produits récompensés

« Meilleur Produit Bio », la distinction de référence réservée aux produits biologiques et écologiques d'excellence a décerné un prix à 4 produits de notre entreprise : l'Eau micellaire pour toute la famille et le Shampoing crème cheveux normaux, de la marque Centifolia, ainsi que la Gelée nettoyante purifiante et le Masque crème de nuit de Guérande Cosmetics. Une véritable reconnaissance par la profession de notre savoir-faire, conjugué à notre capacité d'innovation.



# HYGIÈNE PROFESSIONNELLE

## Prosens popularise le bio

Notre marque spécialisée dans l'hygiène professionnelle a révélé ses atouts en cette période de pandémie, où collectivités et entreprises ont dû proposer des mesures sanitaires rigoureuses tout en prenant en compte l'impact de l'utilisation des produits sur la santé et l'environnement. Les gammes d'entretien et d'hygiène de Prosens, qui préservent l'Homme et la Planète, et en particulier les produits de désinfection, ont été plébiscitées par les clients, permettant à la marque de multiplier son chiffre d'affaires par 2.



# GUÉRANDE COSMETIQUES

## Une marque pleinement intégrée

2020 est un tournant dans l'histoire de Guérande Cosmétiques : née d'un partenariat avec les Salines de Guérande, la marque fait désormais pleinement partie du Laboratoire Science et Nature. Une jeune pousse qui continue son développement : elle a récemment créé 2 nouvelles gammes de produits, HYDRA, pour une peau hydratée, fraîche et protégée ; et PUR, pour une peau nette et douce.



# BODY NATURE

## 400 Conseillères recrutées

Body Nature réalise un recrutement record en 2020 et permet à ses nouvelles Conseillères de donner un sens à leur vie professionnelle : rejoindre une marque française engagée et promouvoir des produits respectueux de l'environnement. Pour accompagner ses jeunes recrues, Body Nature propose à ses nouvelles Conseillères une formation complète et adaptée, avec un tout nouveau programme lancé en juin 2020 dans le cadre de l'école de formation interne Académie Nature.



# IMPACT CARBONE

## 100% d'énergies renouvelables

Une étape supplémentaire de notre démarche Au-delà du bio a été franchie : la consommation énergétique de nos bâtiments est désormais à 100% d'origine renouvelable. La fourniture d'électricité certifiée d'origine renouvelable, nous permet en effet d'atteindre un tel chiffre alors que nous étions déjà à 80% en comptant également sur nos installations propres qui se composent de deux chaudières biomasse, d'une éolienne, de centrales photovoltaïques et de panneaux solaires thermiques.



# AU-DELÀ DU BIO

## UNE EXIGENCE SUPÉRIEURE

Le fondement stratégique du Laboratoire Science et Nature revêt 3 dimensions : le produit, l'environnement, la conscience. En 2012, l'entreprise a formalisé l'ensemble de ses actions en matière de Responsabilité Sociale et Environnementale (RSE) avec sa démarche Au-delà du bio. Elle reprend, sur 3 niveaux et 12 engagements concrets, l'ensemble des principes fondamentaux sur lesquels se base l'entreprise et prend en compte les intérêts des différentes parties prenantes : clients, salariés, fournisseurs, etc. Au-delà du bio s'inscrit dans une démarche de progrès permanent et incite chaque collaborateur à être plus responsable.

Chaque année la démarche Au-delà du bio est présentée aux nouveaux salariés de l'entreprise et aux nouvelles Conseillères en vente à domicile de la marque Body Nature.

---

## EN 2020

**> 32 nouveaux salariés du siège social ont suivi la journée d'intégration**

## ISO 26 000

Le Laboratoire Science et Nature s'appuie sur la norme ISO 26 000 et ses domaines d'action en matière de responsabilité sociétale et de développement durable :

- Gouvernance
- Droits de l'Homme
- Relations et conditions de travail
- Environnement
- Loyauté des pratiques
- Questions relatives aux consommateurs
- Communautés et développement local

C'est à partir de ces différents principes que des indicateurs et un plan d'action ont été définis et sont suivis chaque année dans le cadre de la Revue de Direction RSE. Ils permettent d'établir une photographie de l'entreprise au regard de sa responsabilité et engagent à aller encore plus loin dans la démarche.





## **12 engagements**

concrets liés à nos 3 piliers

**Produit**

**Environnement**

**Conscience**

à découvrir au fil des pages...



# LE PRODUIT

## SAVOIR-FAIRE DE LA FLEUR AU FLACON

Le Laboratoire Science et Nature développe des formules à base d'ingrédients naturels et biologiques, s'appliquant à garantir des produits sains pour l'Homme et pour l'Environnement. Une majorité de nos produits est labellisée Ecocert, Demeter ou Agriculture Biologique. La vigilance commence dès la sélection des matières premières, une liste conçue à partir de chartes qualité détermine les matières que le Laboratoire peut utiliser. Nous sélectionnons rigoureusement nos fournisseurs, avec lesquels nous entretenons une relation de confiance, et un contrôle des produits est effectué avant, pendant et après la production.



**8 100 tonnes** de produits fabriqués dans l'année  
Capacité de conditionnement :  
de 3 ml à 20L



**9 équipements**  
de fabrication



Capacité de fabrication :  
de **18kg à 5 tonnes**

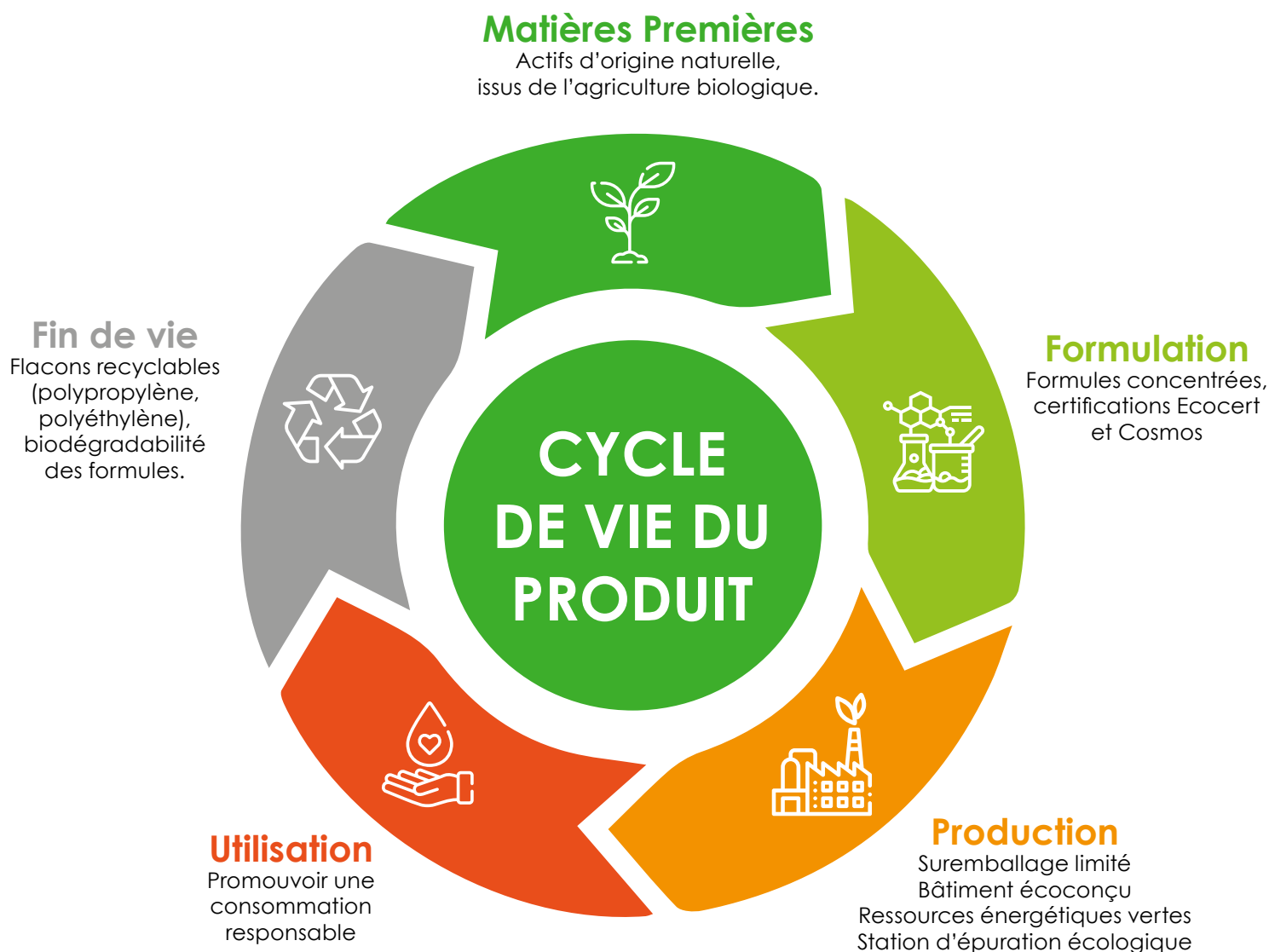


**12 lignes** de  
conditionnement



Capacité de  
conditionnement :  
de **3 ml à 20 L**

**Ecoconception : Fabriquer des produits ayant le plus faible impact possible sur l'environnement**



**98,68 %** de taux de recyclabilité  
des contenants

**Formulation : Favoriser la consommation responsable avec des formules concentrées, efficaces et biodégradables.**

## LA DILUTION

### Ses avantages

La dilution permet d'utiliser moins d'eau pour la fabrication du produit, offre un format économique, limite les emballages, tout en obtenant des produits finis efficaces. A titre d'exemple, les concentrés de gel douche Body Nature de 500ml à diluer permettent d'obtenir 1L de produit. De nombreux produits sont élaborés suivant le principe de la dilution : le Propre, le Vaisselle mains, la Mousse lavante mains...



## TÉMOIGNAGES

### Nos clients et nos produits

« Un bon produit : économique et efficace. Je me suis laissée convaincre, par ma Conseillère, d'acheter le Vaisselle mains Body Nature et je ne suis pas déçue. Ce produit est très économique grâce à la dilution 1/4 - 3/4. Ma bouteille d'1 litre devrait durer très longtemps. Il dégraisse très bien et il sent bon. »

Commentaire reçu par Lili, sur le site internet Body Nature, à propos du produit Vaisselle mains.

« Moi qui étais pour le chimique, et bien ne m'en parlez plus, j'ai trouvé mon produit : d'une dizaine de produits, je suis passée à UN SEUL produit pour toute la maison, bio efficace, et sent bon je vous le recommande fortement. »

Commentaire reçu par Sabrina, sur le site internet Body Nature, à propos du produit Le Propre lavandin.



## LE PROPRE

### 1 seul produit pour toute la maison

Dans la gamme entretien de la marque Body Nature, Le Propre, écodétergent certifié selon le référentiel Ecocert, est un nettoyant multusage concentré. A utiliser pur ou dilué, il permet de nettoyer, détacher, détartrer et faire briller toutes les surfaces de

la maison, du sol au plafond. Il est disponible en format 5 litres avec 3 flacons dilutions et remplace jusqu'à 11 produits ménagers.



## GEL MOUSSANT NEUTRE

### 3 en 1

Le gel moussant neutre Centifolia est polyvalent et économique. Il peut être utilisé pour la douche, le bain, le shampoing. Testé sous contrôle dermatologique et formulé sans parfum, il est hypoallergénique et peut donc convenir à toute la famille. Il existe en format 5 litres, permettant des économies d'emballages.



« C'est tout simplement le meilleur shampoing que j'ai pu utiliser dans toute ma vie ! Je l'avais essayé car je cherchais sans relâche un produit multusage, minimaliste avec des ingrédients les plus naturels possible, et je ne compte plus changer de produit pour mes cheveux : merci Centifolia ! »

Commentaire reçu par Françoise, sur le site internet Centifolia, à propos du produit Gel moussant neutre.

**Matières Premières : Proposer des actifs innovants issus de végétaux, étudiés par notre Laboratoire de Recherche & Développement**

## 124

**produits écologiques créés ou reformulés en 2020**

- 87 en cosmétique
- 37 en détergence

## ACTIFS

### Un pôle dédié

Le Pôle Actifs de notre Laboratoire de R&D renforce notre expertise, en nous permettant de mieux maîtriser nos actifs et donc de développer des produits de A à Z, afin d'innover toujours davantage. Sa mission tourne autour de quatre principaux axes :

- L'objectivation et la caractérisation des actifs de notre Domaine et des marais salants de Guérande, afin de prouver leur efficacité de manière scientifique, en pilotant notamment des tests et en déposant des brevets.
- La mise en conformité sur les aspects réglementaire et qualité, c'est-à-dire sécuriser les actifs pour respecter les réglementations et les certifications.
- Le sourcing de nouveaux actifs, avec de nouvelles cultures sur le Domaine, de nouvelles récoltes à Guérande, la mise en place de partenariats...
- La valorisation des actifs, en créant des concepts scientifiques vulgarisés sur les modes d'action biologique des actifs pour soutenir les services Marketing et proposer un discours solide grâce à une communication basée sur la recherche scientifique.



## CULTURES

### Actifs issus du Domaine

7 ha de Vigne rouge sont cultivés sur notre Domaine. La Vigne rouge est reconnue pour ses bienfaits : confort circulatoire et antioxydants. Les feuilles et les sarments sont utilisés pour leur propriétés dans plusieurs de nos produits : crèmes visage, compléments alimentaires, tisanes... Nous cultivons également des plantes médicinales, comme la Rose, le Lys, le Romarin, la Verveine, la Guimauve, le Pin et la Sauge, que nous utilisons comme matière première.



## 5,7%

**du chiffre d'affaires investi en R&D**

## Certification bio : Concevoir des produits qui répondent aux cahiers des charges les plus exigeants (Ecocert, Cosmos, Agriculture Biologique,...)

### CERTIFICATIONS BIO

#### Lignes directrices communes

Que ce soit pour les cosmétiques, les produits d'entretien, les parfums d'ambiance ou encore le bio alimentaire, il existe des lignes directrices communes aux différents référentiels liées aux exigences de certification.

### COSMOS

#### Label pour les cosmétiques bio



#### COSMOS ORGANIC

Le Laboratoire Science et Nature suit le cahier des charges COSMOS, l'un des plus rigoureux au monde en matière de cosmétiques bio et naturels. Il garantit des produits sains pour l'utilisateur et préservant l'environnement, promeut l'utilisation d'ingrédients issus de l'Agriculture Biologique et un processus de production respectueux de l'environnement et de la santé. Pour être conforme au cahier des charges, les ingrédients doivent répondre aux principes de la chimie verte, et les produits doivent contenir :

- Au moins 95% d'ingrédients d'origine naturelle

- Au moins 95% d'ingrédients bio pour l'ensemble des ingrédients issus de l'agriculture
- Au moins 20% d'ingrédients bio sur le total des ingrédients (ou 10% pour les produits rincés)

### ECOCERT

#### Certification et partenariat

Pour obtenir la certification de ses produits d'entretien suivant le référentiel Ecocert (label Ecodétergents) et de ses produits cosmétiques suivant le référentiel Cosmos, le Laboratoire Science et Nature est audité régulièrement. Plusieurs points sont alors vérifiés :



#### ECODÉTERGENT

l'étiquetage, les formules... mais aussi les méthodes de production avec notamment le système de qualité mis en place par l'entreprise et le système de management environnemental (consommation d'eau, d'énergie, gestion des déchets...).

Au-delà de l'obtention des certifications, notre entreprise prend également part au comité des programmes ECOCERT, qui réunit les différents acteurs de la cosmétique (fabricants, distributeurs, utilisateurs...) pour faire évoluer les référentiels.





# 2 fois par an,

c'est la fréquence à laquelle Ecocert audite notre entreprise

## DEMETER

### Agriculture biodynamique

Demeter est l'organisme de contrôle et de certification de l'agriculture biodynamique, qui va au-delà de la culture biologique. Elle considère que les plantes de qualité ne peuvent grandir que sur une terre en pleine santé. C'est une agriculture durable, qui favorise la biodiversité des sols et renforce la santé des plantes. Le Laboratoire Science et Nature participe aux assemblées générales de Demeter, en vue de s'informer sur les nouvelles réglementations auprès d'experts, et les cultures de notre Domaine sont certifiées en biodynamie.



## QUALITÉ

### Assurer un système performant

En 2020, les BPF ont fait l'objet d'une formation interne auprès de nos équipes de Production, Logistique-Expédition, Maintenance, Méthodes et Qualité.

## ADHÉSIONS ET PARTENARIATS



# L'ENVIRONNEMENT

## ENGAGEMENT

### Un environnement de production respectueux

Parce que le Laboratoire Science et Nature est une entreprise qui s'engage pour le respect de la planète et de ses habitants, l'environnement de production de nos produits d'entretien et cosmétiques tend à préserver au mieux les ressources naturelles et la biodiversité. Notre Domaine abrite ainsi des espèces animales protégées, auxquelles il convient d'assurer un habitat stable. De plus, en tant qu'entreprise industrielle, notre activité a un impact sur les émissions de gaz à effet de serre. Nous mesurons donc cet impact et mettons en place des actions pour le réduire.



## 9 biotopes

ou « milieux de vie » recensés sur le Domaine

## CULTURE

### Les 4 saisons du Domaine

Situé sur un domaine de 125 hectares, le Laboratoire Science et Nature est un véritable campus industriel cultivant ses propres matières premières, selon le principe de la biodynamie.



#### PRINTEMPS

**Plantation :** Guimauve, Miscanthus, Sauge, Romarin, Verveine

**Récolte :** Fleurs de Lys, Miscanthus, Roses et Roses vraies Centifolia, Aiguilles de pin

**Taille de printemps :** Roses et Roses vraies Centifolia



#### ÉTÉ

**Plantation :** Miscanthus

**Récolte :** Roses et Roses vraies Centifolia, Aiguilles de pin, Alfalfa



#### AUTOMNE

**Plantation :** Cèdres, Lys, Alfalfa

**Récolte :** Guimauve, Cèdre, Sauge, Romarin, Verveine, Feuilles de Vigne rouge, Aiguilles de pin

Vendange du raisin



#### HIVER

**Récolte :** Aiguilles de pin, Cèdres

**Taille d'hiver :** Roses et Roses vraies Centifolia, Vigne rouge

**Energie : Economiser les ressources naturelles en utilisant au moins 80% d'énergies renouvelables sur les 125 ha de notre Domaine**

## 100%

de l'énergie consommée est d'origine renouvelable

## CHAUFFAGE

**Utilisation de la biomasse**



La biomasse présente l'avantage d'utiliser une ressource renouvelable et de réduire la production de CO<sub>2</sub> d'origine fossile. Deux chaudières biomasse installées sur le site permettent de chauffer les 15 000m<sup>2</sup> de bâtiment et l'eau de process. Quarante hectares de Miscanthus sont cultivés sur notre Domaine, pour les alimenter. Aussi appelé «Herbe à éléphant», il s'agit d'un type de roseau dont le pouvoir calorifique est 40% supérieur à la plaquette de bois et qui absorbe le CO<sub>2</sub> lors de sa croissance. Pour compléter le Miscanthus, du bois de taille de haies et de forêt gérées durablement, issus du Domaine ou d'un fournisseur local, est utilisé.



## EOLIEN

**Production d'électricité**

Une éolienne de 35 mètres de hauteur, installée sur le site en 2008, possède une capacité de production annuelle de 7 000 kWh.



## SOLAIRE

**Centrales photovoltaïques**

Le Laboratoire Science et Nature possède une grande surface de panneaux photovoltaïques répartie en 2 secteurs :

- 1 550m<sup>2</sup> sur le bâtiment Cyprès, consacré à la R&D et la Production,
- 2 500m<sup>2</sup> sur 3 bâtiments de stockage dans les plantations.

En complément, 90m<sup>2</sup> de panneaux solaires thermiques permettent de chauffer l'eau, en association avec les chaudières biomasse.



## EAU

**Récupération des eaux de pluie**

Certains bâtiments sont équipés de récupérateurs d'eau de pluie. Cette eau est utilisée pour les espaces verts.

## 26%

de l'énergie électrique consommée est auto-produite

**Biodiversité : Préserver l'équilibre biologique de notre Domaine qui recense 176 espèces animales et 148 espèces végétales (refuge LPO, cultures en biodynamie,...)**



## DIAGNOSTIC FAUNISTIQUE

### Espèces protégées

Le diagnostic floristique et faunistique de notre Domaine, réalisé dans le cadre de la préservation de la biodiversité, et en accord avec notre charte Au-delà du bio, révèle que notre entreprise favorise la diversité des espèces et participe même à la sauvegarde d'espèces menacées. Un premier inventaire réalisé en 2017 par l'association Sèvre Environnement a permis de situer le Domaine dans un ensemble paysagé classé en « Paysage de Bocage », selon la nomenclature « Code Corine Biotopes ». 9 habitats et 148 espèces végétales avaient alors été identifiés.

En 2018, le second volet de l'étude portait sur l'inventaire faunistique. Il a recensé 176 espèces animales : oiseaux, mammifères, amphibiens, insectes, reptiles... A noter que l'importante diversité faunistique est liée à la diversité des milieux. Cette richesse est la preuve que l'entreprise a

su conserver une mosaïque d'habitats différents (mares, bassin, prairies, haies...).

L'inventaire a mis en évidence un nombre important d'espèces animales ayant un ou plusieurs statuts de protection, c'est le cas notamment pour le triton crêté, le lézard des murailles, le capricorne du chêne, la pipistrelle commune et la rosalie des alpes. Ces statuts sont définis par plusieurs Conventions ou Directives (Convention de Berne, de Bonn, Directive habitats, Directive oiseaux, Listes Rouges), qui ont été étudiées pour classer les espèces présentes sur le Domaine.



# 176

**espèces animales  
recensées sur le Domaine  
du Laboratoire Science  
et Nature**

# BIODIVERSITÉ

## La richesse du Domaine

Les espèces végétales présentes sur le Domaine et qui entrent dans la composition des produits sont cultivées selon les principes de l'agriculture biologique et biodynamique. Cette dernière a pour but de soigner la terre, régénérer les sols en utilisant notamment des préparations naturelles, en favorisant l'intégration des animaux d'élevage et des cultures au sein d'un même domaine agricole et en prenant en compte le calendrier lunaire pour les semis et les récoltes.



Le Domaine sert également de refuge pour des espèces animales comme les vaches Highlands et les moutons Solognot. Il est également classé refuge LPO (Ligue de la Protection des Oiseaux).

Enfin, des hôtels à insectes sont disséminés sur le Domaine. Ils favorisent l'équilibre biologique (rôle de prédateur ou de pollinisateur) et la présence d'espèces : coccinelles, chrysopes (lutte contre les pucerons), abeilles, papillons (favorisant la reproduction des plantes).

**Venez découvrir le Domaine  
avec le parcours de visite :  
[www.odyssee-nature.fr](http://www.odyssee-nature.fr)**



**Locaux : Intégrer la norme HQE (Haute Qualité Environnementale) sur nos 10 000 m<sup>2</sup> de bâtiments de production, fabrication et conditionnement**

## CYPRÈS

### Un bâtiment HQE

Inauguré en décembre 2010, Cyprès est un bâtiment bioclimatique de 5 000 m<sup>2</sup> construit selon la norme HQE (Haute Qualité Environnementale). C'est un lieu unique, où se concentrent technologies de pointe, savoir-faire de la R&D, de la Production et de la Qualité. Sa conception inclut des matériaux qui offrent un excellent niveau de performance en termes d'isolation, comme la bio-bric. Le bâtiment intègre également une toiture végétalisée.



Les végétaux ont été mis en place en partenariat avec le CRITT (Centre Régional d'Innovation et de Transfert de Technologie) de Rochefort.

## PRÉSERVER L'EAU

### Station d'épuration écologique

Le Laboratoire Science et Nature possède sa propre station d'épuration, qui traite l'ensemble des effluents. Elle fonctionne avec un procédé biologique, reposant sur des bactéries qui vont biodégrader naturellement les matières. Il s'agit donc d'une station d'épuration écologique, dont l'action est complétée par des lits de roseaux qui vont finaliser l'épuration de l'eau. On parle alors de phytoépuration. La station d'épuration possède une capacité de traitement de 300m<sup>3</sup> par semaine, soit l'équivalent d'une ville de 7 800 habitants. 51 équipements permettent la mesure et le contrôle en continu de différents paramètres.



**91,10%**

**des déchets non dangereux sont valorisés ou recyclés**

**Carbone : Mesurer notre impact, poursuivre nos efforts pour le réduire et tendre à une neutralité carbone en 2025**

## BILAN CARBONE

### Mesurer notre impact



Depuis 2008, nous évaluons notre empreinte en réalisant un bilan carbone tous les 3 ans. A cela s'ajoute, depuis 2010, un bilan carbone spécifique réalisé pour chaque nouvelle construction, chantier ou aménagement majeur, afin d'évaluer l'impact des choix de construction.

L'ensemble du site et des activités du Laboratoire Science et Nature est audité (émissions directes et indirectes) : sources d'énergies consommées par l'entreprise et ses sous-traitants, agriculture et ensemble des intrants (matières premières et services), en passant par les emballages des produits, les déchets générés par l'activité. S'ajoute à cela le transport de marchandises en amont, aval, et en interne, ainsi que les déplacements de personnes (salariés et visiteurs) et les biens immobilisés (bâtiments, voitures, machines ...), et enfin l'utilisation des produits vendus et les réseaux internet.

# 165 tonnes

**de CO2 économisés grâce à l'utilisation d'énergies renouvelables**

Depuis son précédent bilan carbone, le Laboratoire Science et Nature a réduit son empreinte carbone et ce dans un contexte de croissance de l'entreprise.

## COMPENSATION

### Nouvel outil de calcul

En 2020, le Laboratoire Science et Nature a été accompagné par E6, le Pôle « Environnement » du groupe NEPSEN, dédié à l'accompagnement des entreprises et des territoires dans leur transition énergétique et environnementale. E6 réalise et anime des démarches de développement durable pragmatiques, co-construites avec les parties prenantes, basées sur des outils innovants. Cette collaboration a permis de mettre en place un outil de calcul de notre compensation carbone, notamment en prenant en compte les arbres plantés sur notre Domaine depuis la création de notre entreprise en 1972. Cet outil s'intègre dans notre démarche globale Au-delà du bio, et contribue à nous accompagner dans notre volonté de réduire notre impact sur le climat.





# LA CONSCIENCE

## PARTIES PRENANTES

### Des relations durables

Ecouter, partager, accompagner, soutenir, éduquer tels sont les engagements vis-à-vis des parties prenantes du Laboratoire Science et Nature : clients, collaborateurs, fournisseurs, et plus largement, la société. Notre entreprise considère comme indispensable l'implication des parties prenantes dans sa stratégie de développement. Pourquoi ces relations sont-elles importantes ? Parce qu'elles reposent sur un dialogue qui se nourrit de différents points de vue et permet d'éclairer le processus décisionnel. Ainsi nous sollicitons, à des degrés différents, nos parties prenantes pour :

- Être une référence pour nos clients,
- Être un employeur engagé et attractif,
- Impliquer nos fournisseurs et partenaires en matière de RSE,
- Contribuer positivement aux enjeux environnementaux.



## DROITS HUMAINS

### Nos engagements

Notre entreprise s'engage à respecter et à suivre la Charte internationale des droits de l'Homme et des conventions fondamentales de l'OIT (Organisation Internationale du Travail) :

- non-discrimination raciale,
- non-discrimination à l'égard des femmes,
- droit des enfants,
- droits de tous les travailleurs migrants et des membres de leurs familles,
- droit des personnes handicapées,
- droit des peuples autochtones,
- droit des personnes appartenant à des minorités nationales ou ethniques, religieuses et linguistiques.





## Qualité de Vie au Travail : Favoriser le bien-être de nos équipes et faire de chaque acteur un contributeur de l'entreprise

### COVID-19

#### Un esprit de solidarité

Comme toutes les entreprises françaises, l'année 2020 a été marquée par l'épidémie de Covid-19. A l'heure où nous écrivons ces lignes, elle domine toujours l'actualité et nous contraint à nous adapter en permanence. Face à la situation inédite du confinement, des mesures ont immédiatement été prises, avec comme priorité la sécurité de l'ensemble des collaborateurs, tout en permettant à chacun de poursuivre son activité dans les meilleures conditions possibles.



Un esprit de solidarité s'est également manifesté au sein de notre entreprise, nos collaborateurs ayant su faire preuve d'un esprit collectif et d'une réactivité sans précédent face à cette situation.

A titre d'exemple, des volontaires des services supports sont venus prêter main forte à l'atelier de production, aux expéditions, ou encore pour la taille des vignes durant le 1er confinement.

### INDEX

#### Egalité Hommes-Femmes

Notre index de l'égalité hommes-femmes au siège social de notre entreprise s'élève à 88/100. Il est calculé à partir de 5 indicateurs :

- L'écart de rémunération femmes-hommes
- L'écart dans les augmentations salariales
- L'écart dans les promotions
- Les augmentations au retour de congé maternité
- Le nombre de salariés du sexe sous-représenté parmi les dix plus hautes rémunérations

Ce résultat démontre l'engagement du Laboratoire Science et Nature pour l'égalité salariale entre les femmes et les hommes.

# 155

collaborateurs ont suivi une formation en 2020

### LES ABEILLES

#### Animent la vie d'entreprise

La commission Animation du Comité Social et Economique de notre entreprise, aussi appelée Les Abeilles, se creuse les méninges, particulièrement en ces temps de Covid-19, pour offrir aux collaborateurs des activités originales, tout en respectant les gestes barrières. Le calendrier de l'avent, proposé sous forme de quiz en fin d'année a particulièrement été apprécié !



# 91%

des collaborateurs s'estiment satisfaits de l'adéquation vie professionnelle-vie privée

**Pédagogie : Sensibiliser toutes les générations à l'écologie grâce à notre mode de vente et notre activité de tourisme industriel**

## ODYSSÉE NATURE

### Plongée en coulisses

Depuis 2011, le Laboratoire Science et Nature développe une activité de tourisme industriel appelé Odyssée Nature. Le concept est né dans une logique de RSE et permet aux visiteurs de découvrir les activités de l'entreprise et son domaine. Les visiteurs découvrent ainsi les étapes de la conception d'un produit, de l'idée à l'expédition des colis, mais aussi la culture de la Vigne rouge et les différentes sources d'énergies renouvelables utilisées sur le site. En 2020, la crise sanitaire a directement impacté l'activité d'Odyssée Nature. Une activité qui a néanmoins su se réinventer et trouver un public préférant se tourner vers le tourisme local et la découverte du savoir-faire français. Ainsi, nous avons reçu près de 1 000 personnes durant les 4 mois d'ouverture. Nous avons également conforté l'idée de proposer un format pour les visiteurs individuels, qui vient s'ajouter à celui dédié aux groupes (clients, entreprises, scolaires et associations).



## VENDANGES

### Une tradition bouleversée

S'adapter est le mot approprié qui définit 2020. Nos traditionnelles vendanges n'ont pas échappé à la règle. Chaque année, cet événement est un temps de transmission du savoir et de sensibilisation des générations futures : taille de la vigne cultivée selon le principe de la biodynamie, démonstration du pressoir et dégustation du jus de raisin fraîchement pressé. Cette année, bien que les écoliers n'ont pas pu prendre part à ce moment de découverte, les nouveaux salariés, eux, y ont participé avec enthousiasme ! Une activité appréciable pour se découvrir entre collègues de services différents.



# 1 000

visiteurs Odyssée Nature en 2020

# ACADÉMIE NATURE

## Une formation complète



Accessible à tous, sans condition de diplôme ou expérience, la vente à domicile n'en demeure pas moins un métier à part entière, avec ses propres compétences. Body Nature fait bénéficier ses Conseillères débutantes d'une formation gratuite, à distance, et adaptée à leurs besoins. Une opportunité pour les apprenantes de révéler leurs talents, leur permettre de s'épanouir et de partager notre savoir-faire en produits de bien-être, beauté et entretien écologiques et biologiques. 177 Conseillères se sont lancées depuis l'ouverture récente des 2 parcours, « Destination Conseillère » et « Les Indispensables ».

## VENTE À DOMICILE

### Favoriser les circuits-courts

La distribution des produits via la vente à domicile a été retenue dès le début de l'aventure de la marque Body Nature. Elle permet de présenter la démarche globale de l'entreprise, tournée vers l'écologie, et d'expliquer la particularité ainsi que l'intérêt des produits. Elle correspond également aux valeurs de la marque, en s'inscrivant dans une logique de filière courte, du fabricant au consomm'acteur. Mais la vente à domicile est aussi et avant tout créatrice de lien social, elle permet de remettre de l'humain dans la relation vendeur-acheteur.



*« Curieuse de tout, écolo dans l'âme, expérimentée dans le commerce, je suis légèrement hyperactive, j'ai tendance à avoir plusieurs activités ... J'ai choisi de quitter l'employabilité classique (directrice régionale dans le prêt à porter), pour me recentrer sur ma vie, mes valeurs, ma famille, la Nature. Beaucoup plus en phase avec moi-même, je peux vous dire aujourd'hui que c'est la meilleure décision que j'ai prise. La fibre écologique et biologique grandit en moi d'année en année, c'est pourquoi j'ai choisi de rejoindre Body Nature. Exit les sociétés étrangères déteintes par des actionnaires qui en veulent toujours plus au détriment du respect de l'environnement et de la santé de l'Homme, exit le management faussement bienveillant, exit les entreprises qui prônent des valeurs et des ambitions pendant l'entretien d'embauche qui ne sont pas appliquées par la suite, exit aussi les ego surdimensionnés qui entravent nos actions... »*



Aurélie Schaal,  
Conseillère Body Nature

# 1743

**Conseillères Body Nature commercialisent les produits de la marque historique du Laboratoire Science et Nature**

**Et nous recrutons toujours des Conseillères sur toute la France, Belgique et Luxembourg.**

**Solidarité : Soutenir des associations solidaires et engagées dans le développement durable au travers notamment de notre Fondation**

## FONDATION

### Un 1er appel à projets

En 2020, la Fondation Science & Nature a lancé son premier appel à projets, visant à reconnecter l'Homme à la Nature, dans le secteur Grand-Est de la France. Suite à une phase de sélection des dossiers par un jury, puis une phase de vote à laquelle plus de 6 600 personnes ont participé, deux projets se sont particulièrement distingués, remportant chacun 25% des votes :

- La campagne d'éducation sur les végétaux « Mal-aimés » de la Fédération Connaître et Protéger la Nature (FCPN), dont l'objectif est d'amener le public à identifier les idées reçues et les préjugés concernant ces végétaux, à découvrir leurs vertus et leur utilité au sein de la biodiversité pour mieux les protéger.

- La création d'un lieu dédié à l'agriculture urbaine à Strasbourg par les Cols verts, afin de contribuer à la transformation de notre système alimentaire, de permettre aux citoyens – notamment aux enfants - de se reconnecter à leur alimentation tout en réduisant l'impact sur l'environnement.

Ces deux projets ont bénéficié d'une subvention de 10 000€ au total pour mener à bien leur action.



## PARTENARIATS

### Participer à la vie locale

Le Laboratoire Science et Nature attache une grande importance à son implication dans la vie locale. En 2020, une trentaine d'associations ont été soutenues, principalement dans le Bocage Bressuirais et sur des thématiques telles que l'éducation, les loisirs, la solidarité, l'environnement. Plusieurs associations dans le domaine du développement durable sont soutenues par l'entreprise. Parmi celles-ci, Sèvre Environnement, qui a pour objectif d'éveiller la conscience collective, d'agir pour la connaissance de l'environnement et de veiller au respect du droit de l'environnement. Le Laboratoire Science et Nature est partie prenante de l'association depuis sa création.



## 2 790 €

versés à plusieurs associations Malgache, dans le cadre des produits-partage sur les huiles essentielles de la marque Body Nature

## 20 793

produits du Laboratoire Science et Nature ont été donnés à l'Agence du don en nature qui les distribue aux plus démunis

**Relation fournisseurs : Privilégier des partenariats forts et durables avec des fournisseurs locaux et nationaux qui partagent nos valeurs.**

## ACHATS RESPONSABLES

**Une charte dédiée**

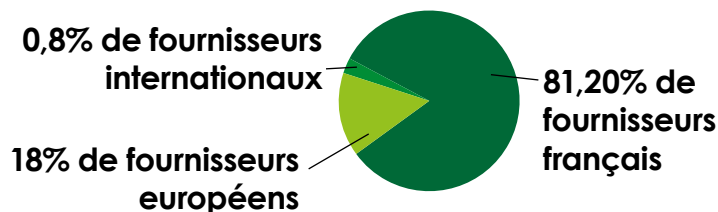


Notre entreprise a participé au cycle d'accompagnement « Achats responsables » créé spécifiquement à l'intention des PME par les Chambres de Commerce et d'industrie des Deux-Sèvres, de La Rochelle et de Rochefort et Saintonge, et avec le soutien de l'ADEME Nouvelle-Aquitaine. Cela a été l'occasion de centraliser et structurer les éléments existants dans une vision plus globale. Ce projet, mené de manière collective par une équipe pluridisciplinaire (achats, marketing, qualité, HSE, RH), a permis d'appréhender les contraintes et enjeux de chacun de même que ceux de l'entreprise.

En 2020, nous avons poursuivi notre démarche d'achats responsables, avec la diffusion auprès de nos fournisseurs d'une charte, afin de s'assurer de leur implication dans le développement durable. Cette charte s'accompagne d'une grille d'évaluation comprenant 5 catégories : la gouvernance de l'entreprise, les droits de l'homme, les relations et les conditions de travail, la responsabilité environnementale et les communautés, le développement local.

## 221

**fournisseurs du Laboratoire Science et Nature sont situés sur le territoire français. Nous faisons systématiquement le choix du local pour nos achats, quand cela est possible.**



« Cela fait une dizaine d'années que nous collaborons avec le Laboratoire Science et Nature. Nous partageons certaines valeurs, dont une au moins nous est parfaitement commune : Science et Nature sont conciliables. Acteur Responsable, nos usines de production sont engagés dans 2 démarches siglées « Helen Mc Arthur Foundation » : Clean Sweep, visant à la propreté et à l'absence de rejet de matière première dans la Nature, et l'obtention du label « MORE » : « MObiliser pour RE-cycler ». Nos engagements et réalisations actuels doivent nous permettre d'obtenir ce label.

Nous travaillons aussi sur des solutions de récupération d'emballages industriels, en liaison avec des recycleurs de matières plastiques. Nous avons à cœur d'encourager l'utilisation de matières premières recyclées, afin d'éviter le recours perpétuel et sans fin à des ressources fossiles. Dans le cadre de notre Responsabilité Sociétale d'Entreprise, nous sommes des acteurs de la nouvelle Loi Economie Circulaire, et encourageons l'ensemble de nos partenaires à avoir recours à l'écoconception des emballages que nous vous proposons. »

Sébastien Robert,  
Saccof Packaging

# ET DEMAIN ?

Depuis sa création, le développement durable fait partie intégrante de l'ADN de notre entreprise, formalisé avec la démarche Au-delà du bio qui guide nos actions au quotidien. Elle s'inscrit dans une perpétuelle quête d'amélioration, avec la volonté de guider le consomm'acteur pour qu'il fasse le meilleur choix pour lui, sa famille et l'environnement.

Et pour ne pas s'arrêter en si bon chemin et aller toujours plus loin dans notre démarche, quelles seront nos actions de demain ? En voici un échantillon...

## AU-DELÀ DU BIO

### Cap sur 2025

Face aux changements climatiques, à la dégradation rapide de la biodiversité et aux évolutions sociétales, nous veillons à concilier le développement de nos activités avec le respect de nos valeurs créatrices. Ainsi se dessine notre démarche Au-delà du bio 2025, qui se concentrera sur 4 axes majeurs : la réduction de nos déchets, les partenariats responsables, l'action sur notre impact carbone, la qualité de vie au travail.



# BIODIVERSITÉ

## Tout un symbole

Espèce animale emblématique de la biodiversité, les abeilles trouveront au Laboratoire Science et Nature de nouvelles ruches pour installer leur essaim. Cette action développée en partenariat avec la Miellerie Associative de Cerizay a pour vocation de favoriser la pollinisation de nos cultures, de réaliser des actions pédagogiques auprès des salariés mais surtout d'offrir aux abeilles un refuge respectant le cahier des charges de l'agriculture biologique. En parallèle, de nouvelles cultures arrivent sur notre Domaine : des semis de Mauve et de Bleuet, pour les besoins de la gamme capillaire Body Nature, cultivés selon les principes de la biodynamie.



# PAUSE CRÉATION

## Le DIY d'un laboratoire expert

Le Laboratoire Science et Nature modernise la vente à domicile : les Conseillères Body Nature vont proposer à leurs Clients de découvrir la fabrication d'un produit de beauté, bien-être ou entretien à travers un atelier « Do It Yourself ». La marque innove donc, en s'appuyant sur le savoir-faire de notre laboratoire et notre expertise sur la qualité des matières premières et des procédés dans les domaines de la cosmétique et de la détergence naturelles et bio.



## ET BIEN D'AUTRES PROJETS À SUIVRE EN 2021...

A photograph of a modern building with a curved glass facade and a wooden slat roof. The building is situated in a lush green park with trees and a gravel path. The text is overlaid on the image.

**Laboratoire Science et Nature**  
49, route de Saint-Clémentin  
79250 Nueil-les-Aubiers  
[www.scienceetnature.fr](http://www.scienceetnature.fr)